

openup

Mentale zorg voor iedereen



Onboarding

1. Wat kun je verwachten?

2. Wat willen wij nog weten?

3. Communicatie fases

4. Hoe we rapporteren

1. Wat kun je verwachten?



Wat we geleerd hebben van samenwerkingen met andere bedrijven

33% van het
verzuim onder
werknemers komt
voort uit **mentale
klachten**.

33%

8-15% van de
werknemers maakt
jaarlijks contact
met ons voor **1-op-1
gesprekken**.

15%

80% van de
werknemers is
geholpen binnen **3
gesprekken**.

80%

20-50% van de
werknemers neemt
deel aan onze
webinars.

35%

OpenUp onder de aandacht brengen bij managers & werknemers

Als **managers** niet bekend zijn met OpenUp zullen ze zelf ook niet actief doorverwijzen.



Zonder maandelijkse communicatie, wordt OpenUp niet ingezet door **werknemers**.



Redenen waarom werknemers niet in gesprek gaan over mentale klachten

1. Men is bang dat inhoud van het gesprek toch bij leidinggevende terecht komt.
2. In gesprek gaan voelt als toegeven dat er iets “mis” is.
3. Er leeft het idee dat je alleen in gesprek kunt bij “zware klachten”.

Onze 5 beloftes



Klantvriendelijk

Elk contact met onze psychologen moet van toegevoegde waarde zijn, en we begeleiden iemand naar meer zorg indien nodig.



Direct aan de slag

Mentale vraagstukken kunnen niet wachten, daarom kan iedereen tijdens onze openingstijden binnen 5 min. een antwoord verwachten, of een consult binnen 24u.



Veilig

We respecteren privacy, de informatie die mensen met onze psychologen delen is veilig bij hen.



De juiste match

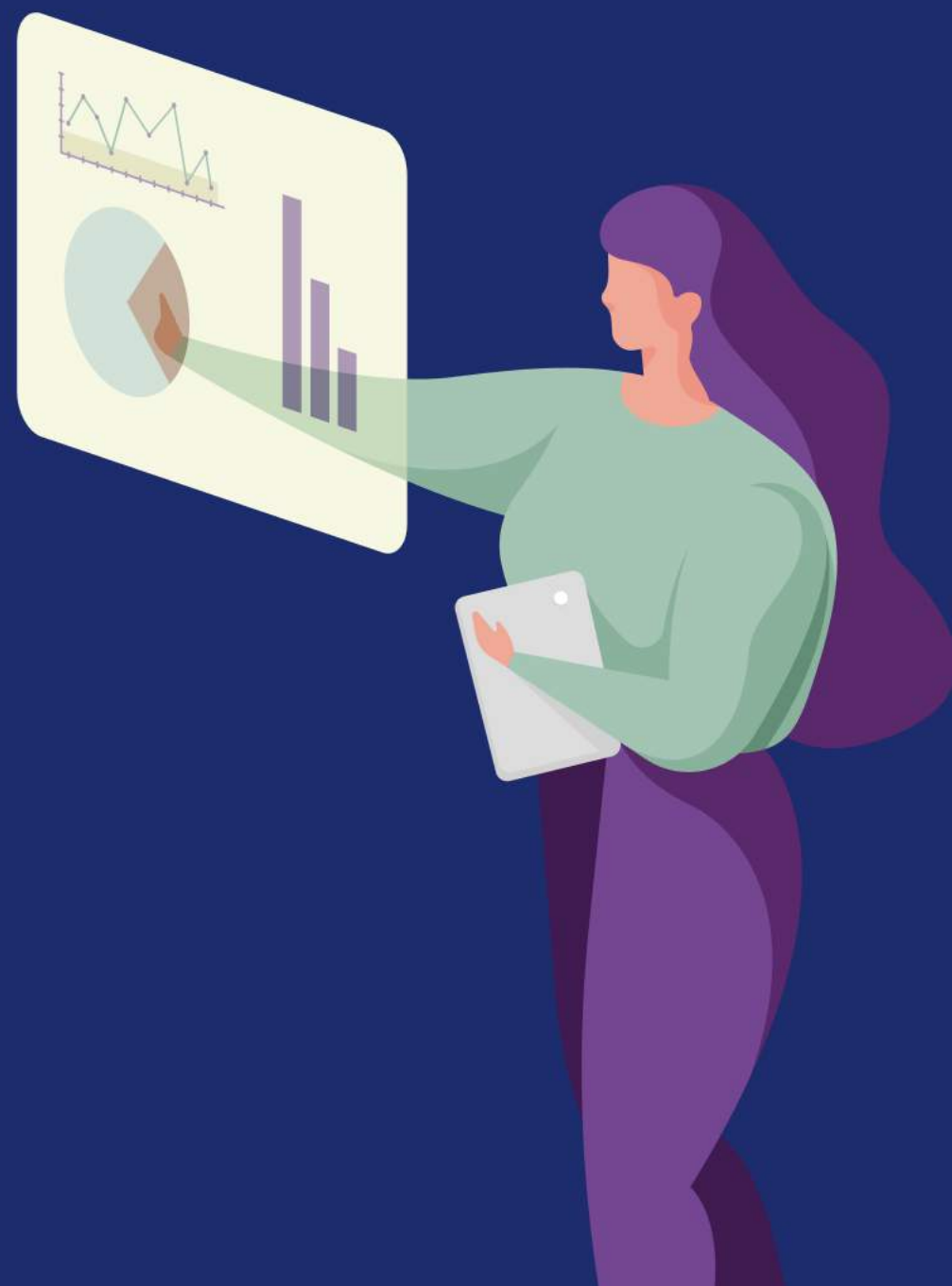
Een goede match tussen de persoon met een behoefte en een van onze psychologen is essentieel, iedereen kan altijd om een andere psycholoog vragen.



Voor iedereen

Wij geloven dat werk bijdraagt aan gezondheid. We zijn er dus voor alle werknemers, van een kleine twijfel tot forse klacht, en moedigen werknemers aan moeilijke situaties intern bespreekbaar te maken.

2. Wat willen wij nog weten?



We kijken eerst naar de huidige situatie

De eerder ingevulde vragenlijst nemen we als startpunt en kijken vervolgens naar:

✓ Organisatie

Huidige diensten

Welke diensten op het gebied van (mentale) gezondheid biedt de organisatie al aan?

Huidige cultuur

Wat voor cultuur heerst er binnen de organisatie?

✓ Communicatie

Kanalen

Welke communicatiekanalen gebruikt de organisatie?

Doelgroepen

Zijn er verschillende doelgroepen binnen de organisatie?

✓ Succes

Doel

Wat is het doel met het inzetten van OpenUp binnen de organisatie?

Metten

Hoe meten we succes?

Hoe meten we succes?

Directe key performance indicators

Deze KPI's zijn direct te meten vanuit de OpenUp dienstverlening



Aantal
consults



Klanttevredenheid
van gesprekken



Betrokkenheid van
werknemers

Indirecte key performance indicators

Deze KPI's kunnen enkel over een langere periode gemeten worden, en zijn afhankelijk van meer dan alleen de OpenUp dienstverlening.



Afname in
langdurig verzuim



Verhoogde
productiviteit



Tevredenheid van
werknemers

3. Communicatie fases



Hoe houdt je Openup onder de aandacht?

1. Zorg voor een goede introductie

- Intruductie van Openup met als doel het **wegnemen van barrières**: uitleg privacy, hoe het werkt, voorbeelden van hulpvragen
- Uitdragen dat **mentale gezondheid** belangrijk is: LinkedIn post, of bericht vanuit management

2. Normaliseren van mentale gezondheid

- Met onze **gezondheidscheck** meten werknemers hoe ze in hun vel zitten
- We maken inspirerende **interviews** waarin anderen vertellen over psychologie
- We maken **webinars** over relevante onderwerpen

3. Blijf communiceren

- Wij leveren **maandelijkse content** die HR vervolgens kan delen onder de medewerkers
- We **monitoren** de redenen waarom medewerkers contact hebben met OpenUp. Hier creeëren we content we op

Tijdslijn onboarding



LinkedIn post

Verhoogt uptake in eerste 2 maanden tot 200%

VanMoof



Simon Kleine • 3rd+
Recruiter | VanMoof
2mo • 🌐



I've joined the Recruitment team at [VanMoof](#) this year. Today I got a company-wide email from HQ offering easy access to a psychologist (via [OpenUp](#)).

I have no need for it, because I honestly feel great. Part of the reason for that is having an employer that tries to take away all blockers, even more so in these challenging times. So thanks, and please keep it up!

Find a picture of a therapeutic bike ride enclosed.



Temper



Emma Zdanow • 3rd+
People and Culture Specialist | Passion for people and employee engagem...
2mo • 🌐



2020 was a really tough year for everyone - physically, emotionally and psychologically. The transition to working from home led to a lack of social interactions among employees and blurred the line between work/life balance. Change and learning to adapt to this "new" way of life has not been easy for everyone.

The health and wellbeing of our employees is really important to us. This is why [Temper](#) has partnered with [OpenUp](#) this year in order to provide additional support to our fellow Temper employees who may need it.

We look forward to seeing where this partnership takes us. Thanks OpenUp!



De openup van..

In de rubriek 'De OpenUp van ..' vertelt iemand openhartig over zijn leven. Onderwerpen als zingeving, bewustwording, twijfels en inzichten komen voorbij. En hoe speelt psychologie een rol in hun leven?



Michiel Muller

Founder Picnic

<https://www.openup.care/post/de-openup-van-michiel-muller>



Chris Byrne

Head of e-comm Bestseller

<https://www.youtube.com/watch?v=xhhPrVtIAS8>

openup

Webinar



De onderwerpen van webinars
sluiten aan bij onze 8 thema's van
mentale hulp



Gezondheidscheck

Met onze check-in meet je hoe jij op dit moment in je vel zit.

openup

Ik kan helder denken *

☐ Zelden

☐ Soms

☐ Vaak

☐ Zeer vaak



NEXT

openup

Ik voel me tevreden *

☐ Zelden

☐ Soms

☐ Vaak

☐ Zeer vaak



NEXT

Newsbrief

Maandelijkse communicatie met daarin updates over:
webinars, blogs, interviews, onderzoeken & video's



4. Hoe we rapporteren



openup

Gebruikersinformatie		Geslacht**	
Aantal medewerkers	27723	% man	27%
Aantal OpenUp gebruikers	1792		
Totaal aantal consults	2838		
% OpenUp gebruikers	6,5%	% vrouw	73%
Benchmark: gemiddeld % gebruikers bij alle organisaties*	8,0%		

	<u>Q2 2020</u>	<u>Q3 2020</u>	<u>Q4 2020</u>	<u>Q1 2021</u>
Aantal consults	817	455	620	849
<i>Aantal nieuwe gebruikers</i>	515	300	406	476
<i>Vervolgconsults</i>	302	155	214	373

** i.v.m. privacy wordt deze informatie alleen getoond indien er in de aangegeven periode meer dan 10 gebruikers waren

Top 3 type thema's alle organisaties OpenUp			
Laatste 3 maanden		Laatste 12 maanden	
% (werk)stress	31%	% (werk)stress	27%
% omgaan met stemmingen (somerheid, eenzaamheid)	17%	% omgaan met stemmingen (somerheid, eenzaamheid)	15%
% verminderen van angst en piekeren	12%	% verminderen van angst en piekeren	13%

[illegible]

Let's open up